



Pure & Original

MARRAKECH WALLS

100% ECOLOGISCH EN NATUURLIJK

Marrakech is een verf voor binnen met een sensuele, subtiele en luxueuze uitstraling., is 100% mineraal en zeer milieuvriendelijk.

Uitstraling: Het oppervlak voelt zijdezacht aan en is zeer mat met een betonlook uitstraling, of afgewerkt met de kalkzeep heeft de Marrakech Walls een zachte glans, vergelijkbaar met tadelakt uitstraling. De uitstraling wordt vooral bepaald door de wijze van aanbrengen en afwerking.

Kleuren: Leverbaar in alle Pure & Original Fresco kalkverf kleuren.

Toepassing: Marrakech Walls wordt aangebracht op kalkpleister, cementpleister, zuigende minerale ondergronden. Geschikt voor absorberende en niet water afstotende ondergronden. k Pure & Original Wallprim op kleur als primer toepassen. Sterk poederende ondergronden (zonder reparatie plekken) voorstrijken met Pure & Original Wallfix.

Marrakech Walls is aan te brengen door de consument. Roeren voor gebruik en niet verdunnen. Plaats een volle laag Marrakech met een langharige blokkwast of roller. Op het moment dat de Marrakech Walls begint te drogen met de Marrakech spatel glad strijken, kris kras over de verf. De verf moet overal geraakt worden. Hoe drukker de bewegingen, hoe drukker het effect.

Optie 1: 1 volle laag Marrakech Walls op zetten en het oppervlak na droging schuren met korrel 400 of hoger, nadien goed afstoffen, of opschrappen met de spatel. Daarna eventueel verder afwerken met Kalkzeep of de Dead Flat Eco Sealer.

Optie 2: Marrakech Walls opzetten middels meerdere lagen. Dit zal een iets donkerker meer wolkerige uitstraling geven. Na droging schuren met korrel 400 of hoger, nadien goed afstoffen, of opschrappen met de spatel. Daarna eventueel verder afwerken met Kalkzeep of de Dead Flat Eco Sealer.

Voor een meer decoratief effect en licht afneembaarheid verzadigen met de kalkzeep. De wand krijgt een Tadelakt glans en de kleurnuances worden voller en dieper. Om het oppervlak waterdicht te maken adviseren wij de Dead Flat Eco Sealer. Minimaal 2-3 lagen van de van de sealer. De Marrakech Walls moet geheel verzadigd zijn en geen water meer opnemen., zie de technische fiche van de Dead Flat Eco Sealer. De Marrakech Walls blijft mat maar kan iets minder uitstraling in kleurnuances hebben.

Kleur en het uiteindelijke uitzicht varieert naargelang de zuigkracht van de ondergrond en de manier van aanbrengen. Voor een juiste weergave van de kleur en effect, altijd een testvlak plaatsen.



Marrakech op hout / MDF: onbehandeld hout opschuren en ontvetten met Pure & Original Super Cleaner. Hout dient voldoende droog te zijn ivm voorkomen van krimp van het hout. Niet verwerken op tropische houtsoorten.

Verpakking: leverbaar in 2,5L en 5L.

Producteigenschappen

Klaar voor gebruik

Spanningsarm

Vergeelt niet

Geen

synthetische

bindmiddelen!

100% recycleerbaar

Bacteriën- en schimmelwerend!

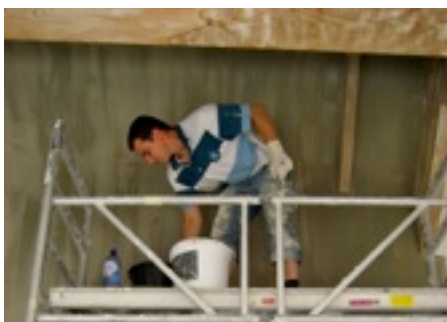
Wordt niet groen!

Doodmat effect

Goed dekvermogen

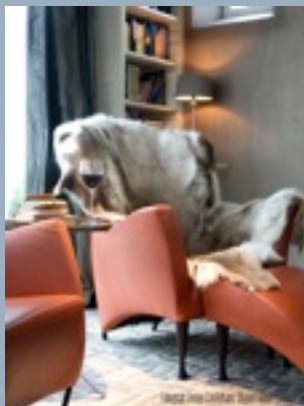
Onbrandbaar

Waterdampdoorlatend !



FRESCO - KALKVERF

De originele kalkverf.



Typisch aan Marrakech :

Door invloed van temperatuur, ondergrond en luchtvochtigheid kan men verkleuring krijgen van het behandelde oppervlak. Dit is typisch aan Marrakech. Deze verf kan door de ondergrondeigenschappen, het type object, de weersbelasting en schadelijke stoffen uit de atmosfeer vervroegd verweren. Dit is typisch aan het natuurlijk materiaal en is dus geen productfout.

Systemen

Aanbevolen systemen:

Bij grote poederigheid 1e Laag WallFix, dan een laag WallPrim. 1 of meerdere lagen Marrakech Walls, dit afhankelijk van de toepassing en gewenste resultaat. Tijdens het drogen met de Marrakech spatel kris kras glad strijken. Nadien glad schuren met een korrel 400 of hoger of met de spatel.

Badkamer – keuken.

Marrakech verzadigd met kalkzeep is licht afwasbaar.

Rechtstreeks water en of veel condens, kan watersporen achterlaten. Om dit te voorkomen is het mogelijk de verf te verzegelen met 2 lagen de Dead Flat Eco Sealer. Daarna kunt u het oppervlakte zeer goed reinigen. Let op, aanbrengen na minimum van 7 dagen.

Te dikke lagen en of onregelmatig opzetten, kan (mn op donkere kleuren) leiden tot witwaas. Dead Flat Eco Sealer verdunnen met 30% water.

Verwerkingscondities

Temperatuur : >5°C, <35°C (lucht, oppervlak en materiaal)

Relatieve vochtigheid : 85% max. Verwijderd houden van vorst.

Gebruik bij temperaturen tussen 5°C en 35°C.

Kleurafwijkingen volgens kleurstaal zijn materiaal gebonden.

Basisgegevens bij 20°C witte verf:

Soortelijk gewicht : +/- 1,4 g/cm³

Theoretisch rendement : 1e laag 5 - 7 m² per Liter, daarna afhankelijk werkwijze
: eventuele eind laag ca. 15 m²

Droogtijd : stofvrij : 2 - 3 uur

Overschilderbaar : min. na 8 uur

Vlampunt : NVT

pH : +/- 13

EU grenswaarde voor dit product (cat. A/a): 30gr/L (2010) Dit product bevat max. 30g/L VOC

Houdbaarheid

Bewaren in oorspronkelijke verpakking en op een droge en vorstvrije plaats, na kleuring 6 maanden. Is niet mengbaar met andere verven. kleuren kunnen mogelijk een kleurverandering ondergaan in de tijd, dit is inherent aan het mineraal product.

Reiniging

Reinig spatten en gemorste Pure & Original Marrakech onmiddellijk met water en zeep.

Technische raadgevingen

Niet alle in de praktijk voorkomende ondergronden en hun voorbehandeling kunnen in dit technisch informatieblad opgenomen worden. Het is daarom raadzaam bij specifieke situaties uw leverancier te raadplegen. Deze technische informatie werd samengesteld naar de jongste verftechniek. Aansprakelijkheid voor de algemene geldigheid van deze aanwijzingen en of directe en of indirecte schade die zou kunne optreden bij het gebruik van de geboden informatie, moeten worden afgewezen, daar toepassing en verwerkingsmethoden buiten onze invloed liggen en grote verschillen in de aard van de ondergrond steeds een aanpassing van de werkwijze naar het inzicht van de vakkundige verwerker vragen.

Voor verdere informatie raadpleegt u de Pure & Original site. www.pure-original.com.